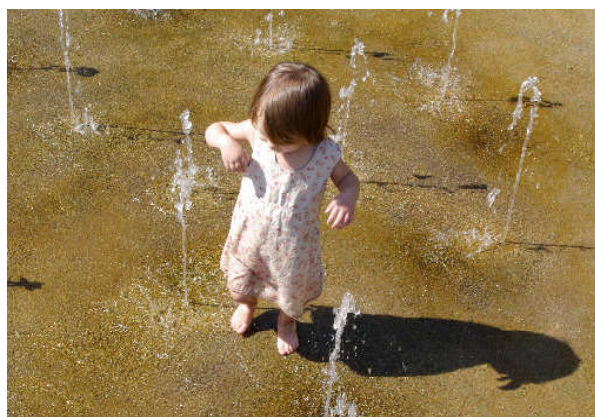
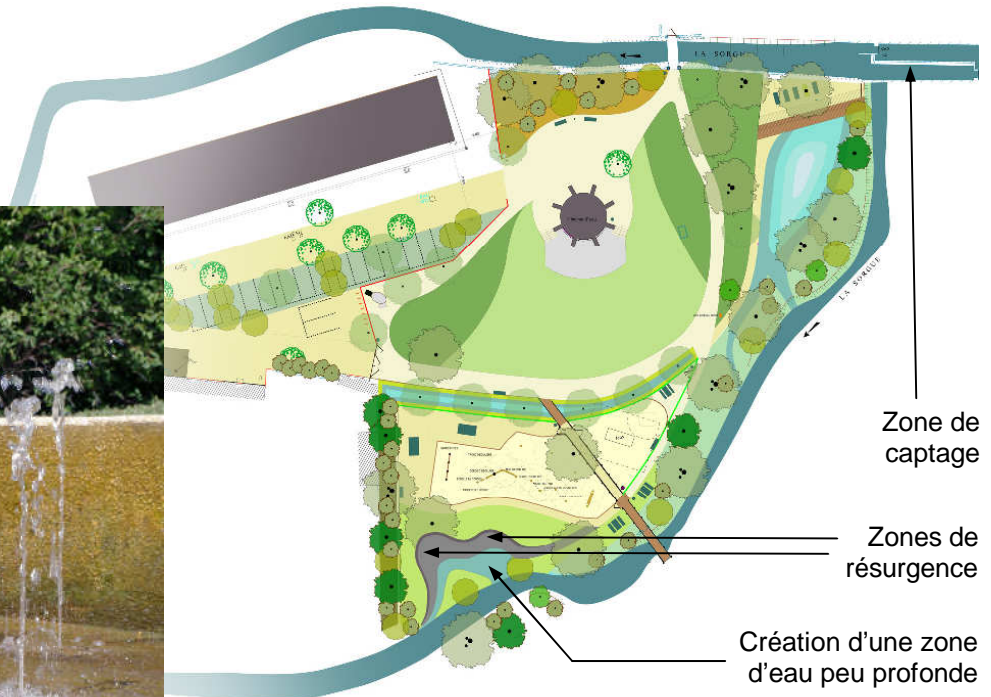




Le parc est longé par un bras de la Sorgue, et suit la légère pente de la rivière sur 150m. Le dénivelé entre le point de captage et le point de résurgence n'est que d'un mètre. Pour obtenir des jets sans faire intervenir de pompes, le système hydraulique est dimensionné afin de limiter au maximum les pertes de charges. Ainsi, l'eau acheminée de façon gravitaire sous terre arrive dans les deux zones de résurgence avec suffisamment de pression pour créer des petits jets de 60 centimètre.

Création d'un quai et d'un banc paysager le long de la rivière et de deux zones de résurgences



Espace de jets droits



Espace de jets de massages